

**2013年～2017年度
（平成25年～平成29年度）**

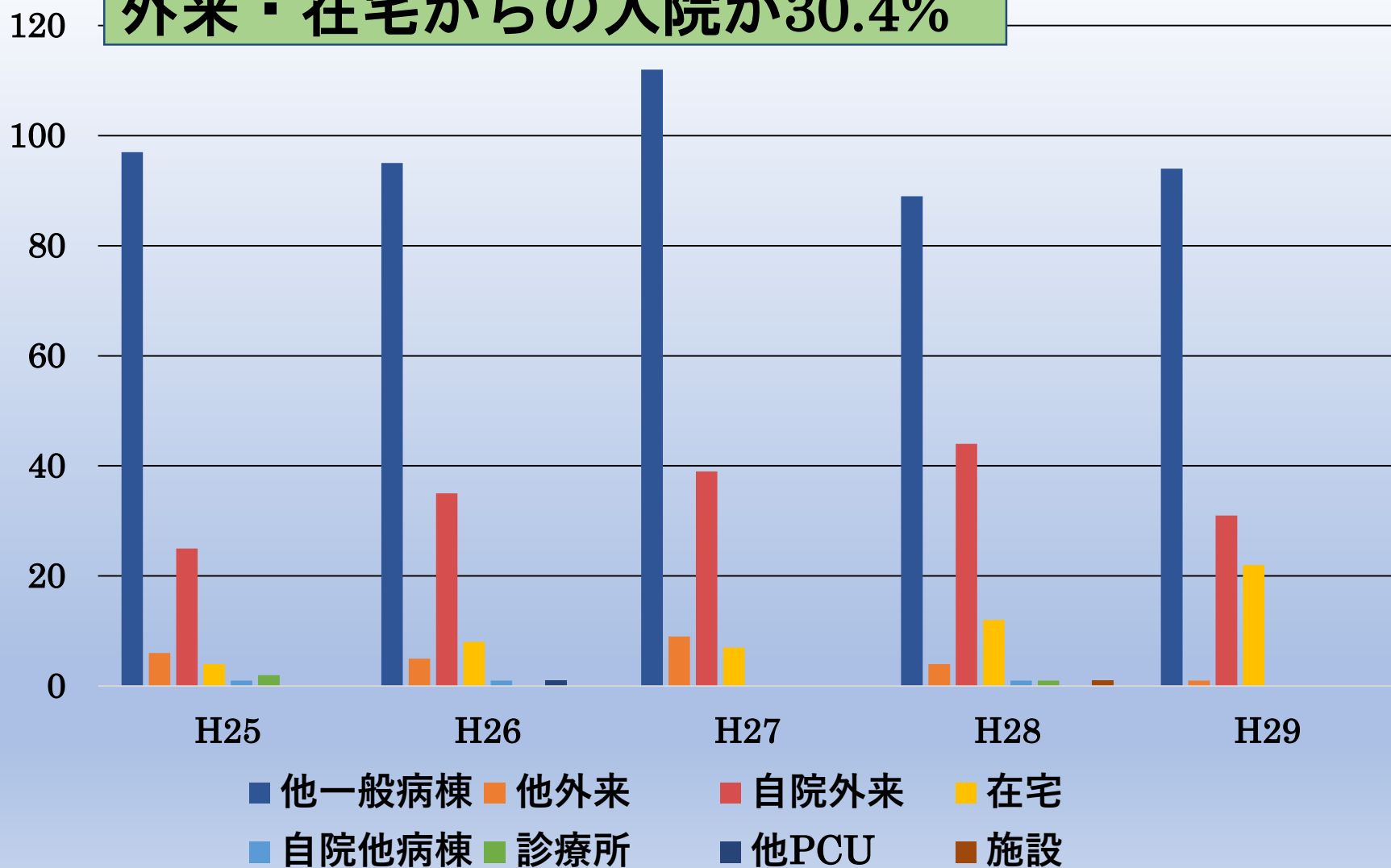
緩和ケア病棟の利用状況

	入院 患者数 (人)	退院 患者数 (人)	1日平均 患者数 (人)	平均病床 利用率 (%)	平均在院 日数 (日)
H25年度	134	134	15.5	77.6	42.2
H26年度	146	147	16.4	81.9	40.8
H27年度	168	165	15.9	79.4	34.9
H28年度	152	153	17.0	84.9	40.6
H29年度	148	149	15.9	79.7	39.2

入院の経路（H25～29年度）

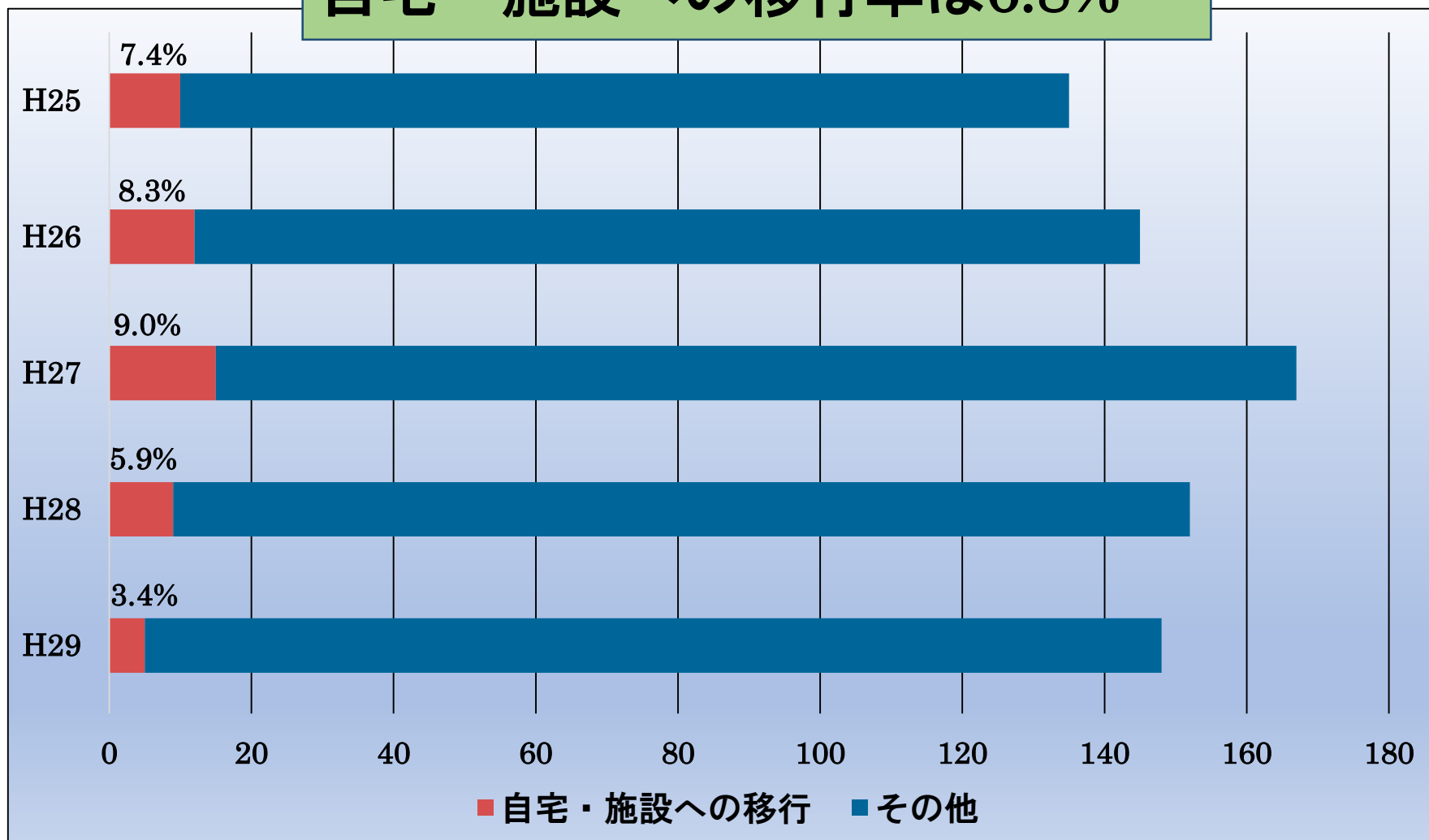
転院が65.2%

外来・在宅からの入院が30.4%



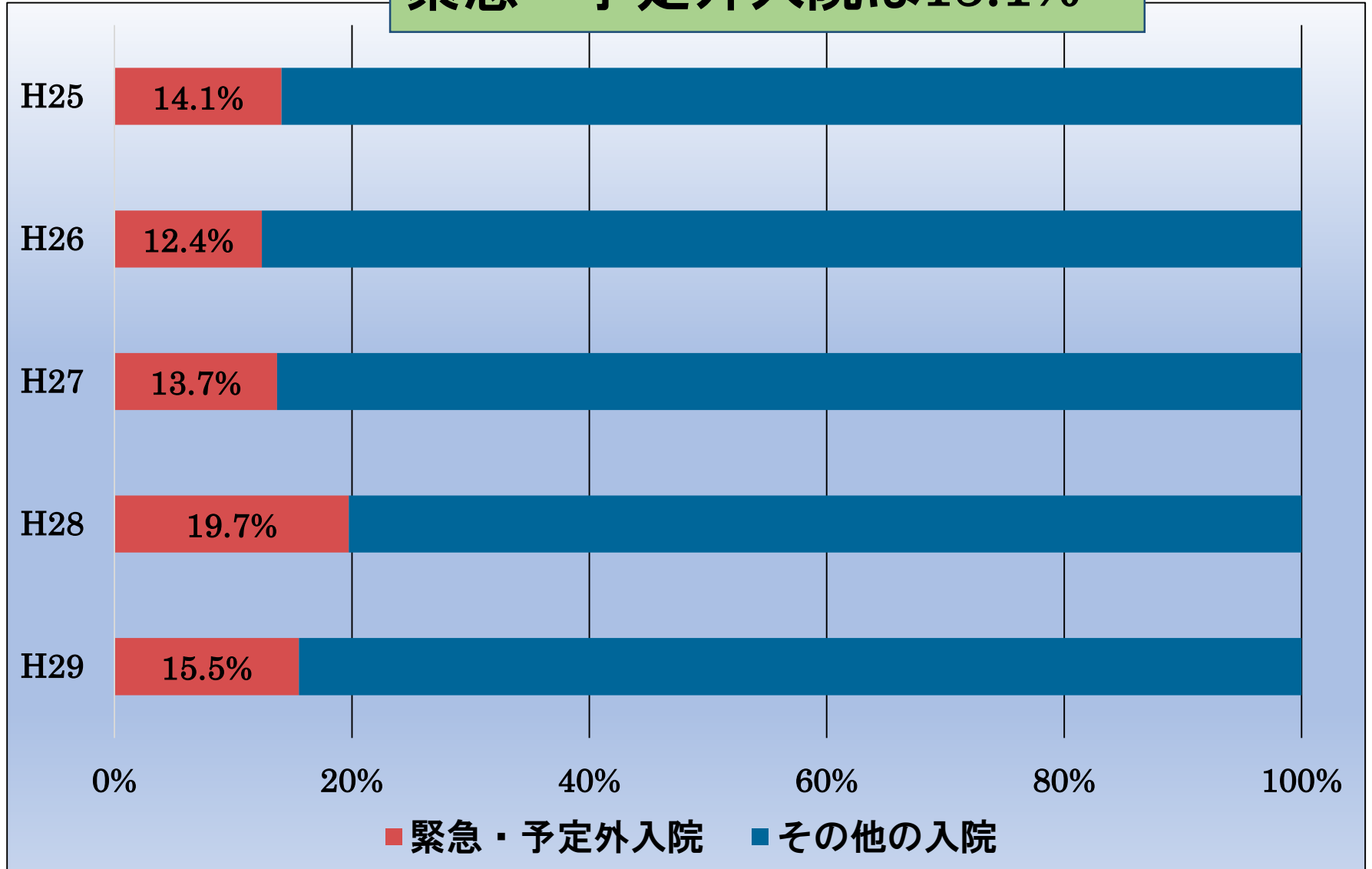
自宅・施設への移行率（H25～29年度）

自宅・施設への移行率は6.8%



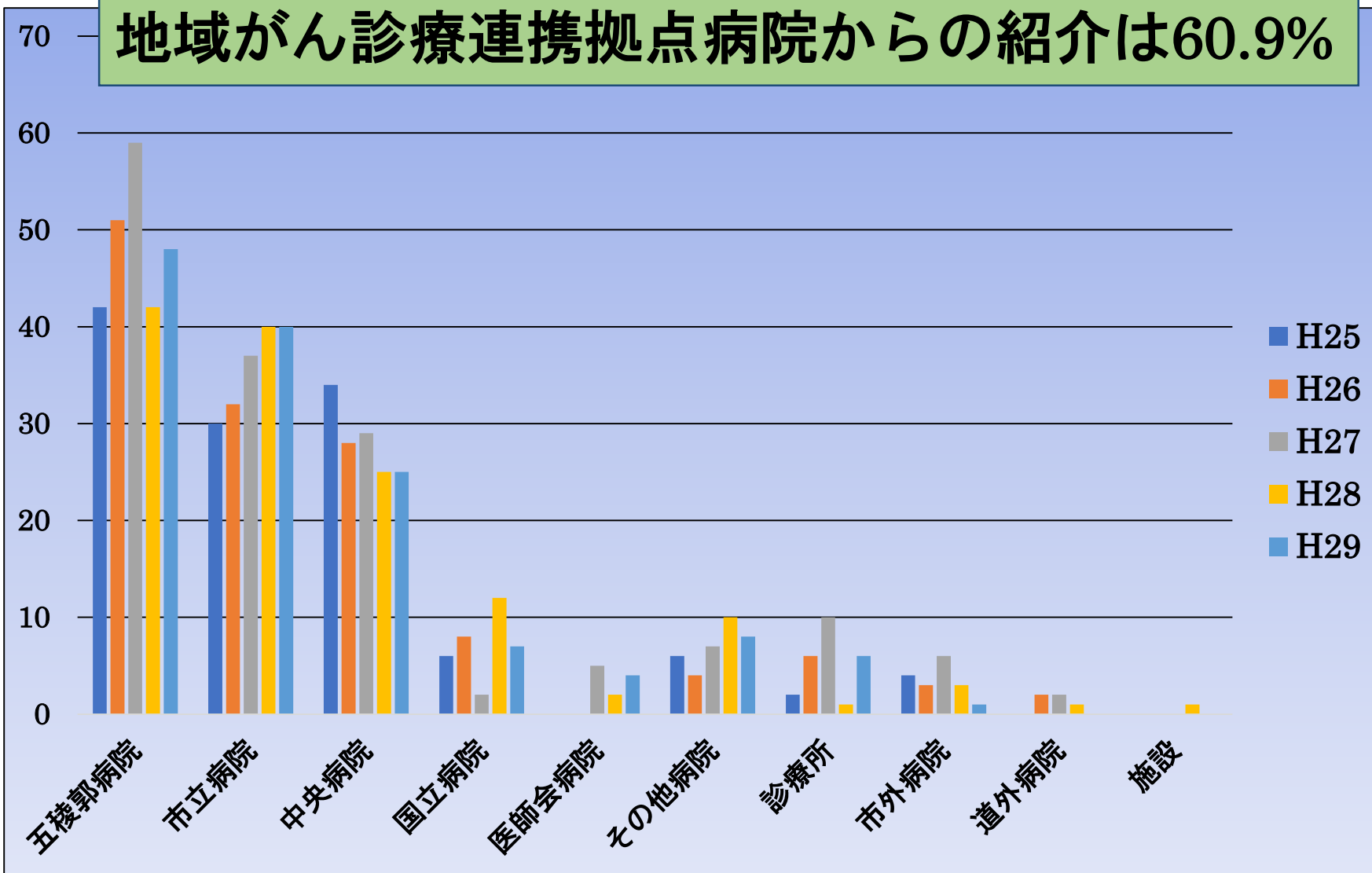
緊急・予定外入院（H25～29年度）

緊急・予定外入院は15.1%



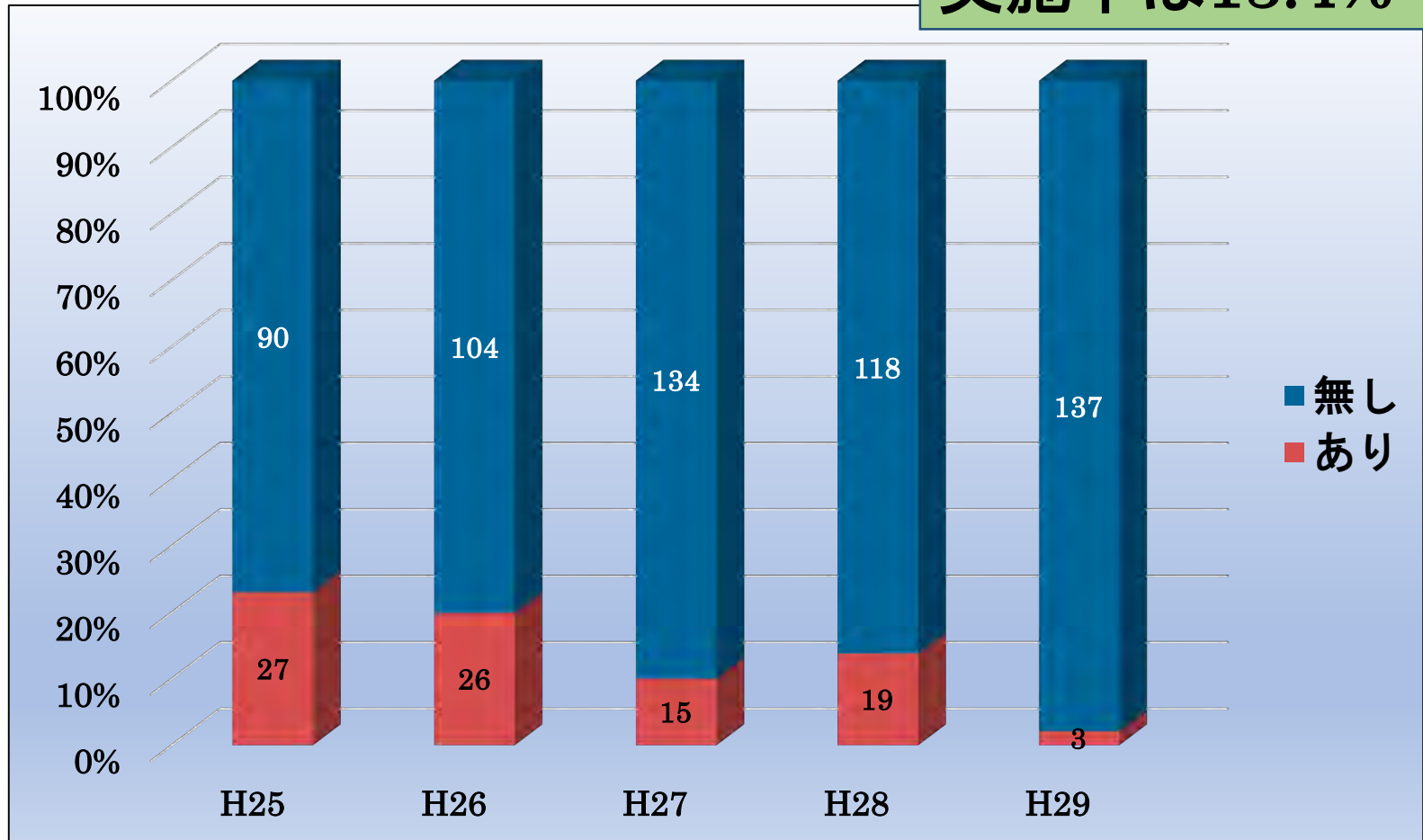
紹介医療機関（H25～29年度）

地域がん診療連携拠点病院からの紹介は60.9%



持続的な深い鎮静の実施率

実施率は13.4%



23.1%

20.0%

10.1%

13.9%

2.1%

平成25年度～平成29年度